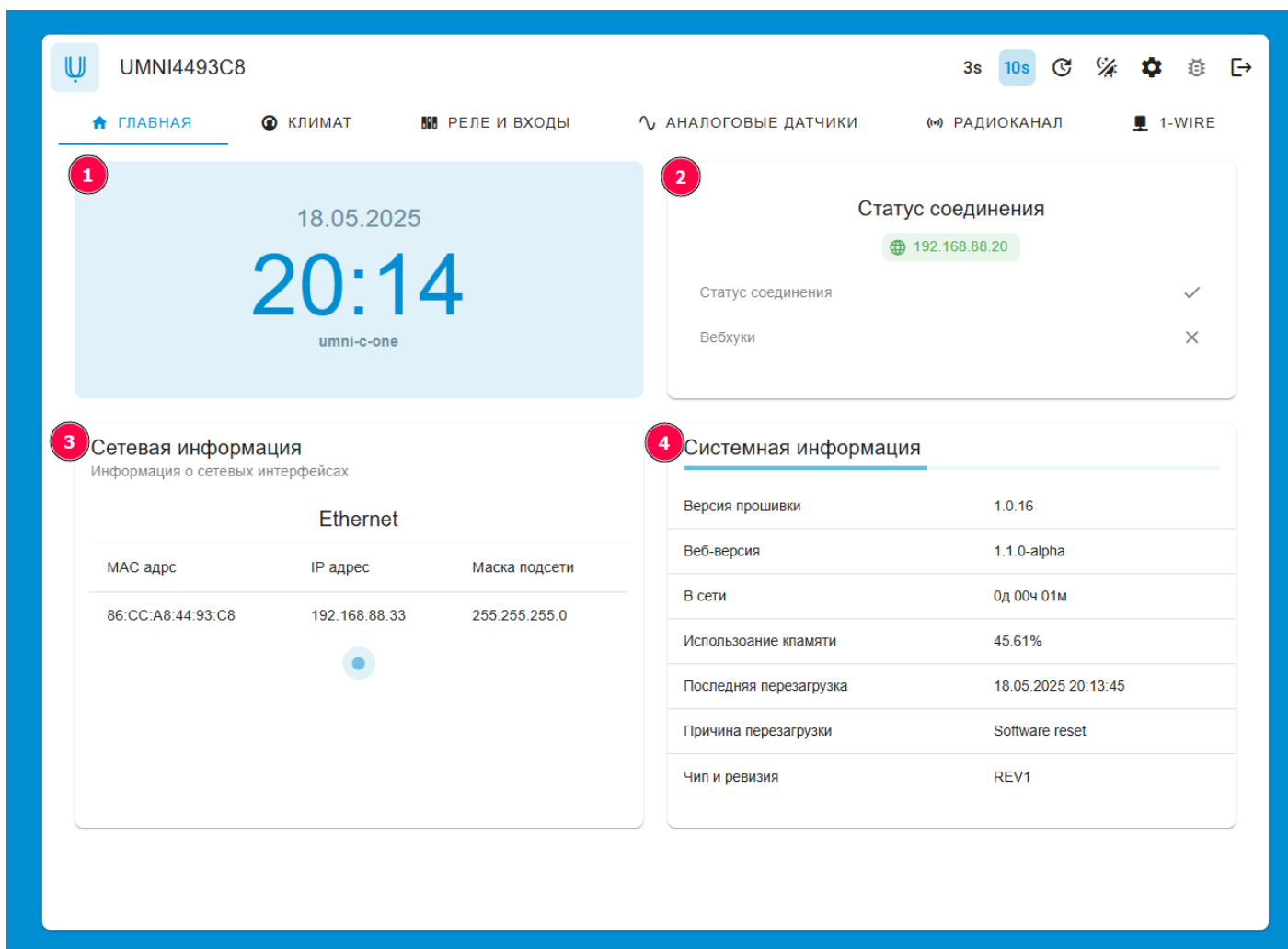


????????????????????

На главной странице выводится сводная информация.

1. Блок даты и времени контроллера. При соединении с сервером времени, контроллер обновит свои часы. Возможно, потребуется немного подождать.
2. Статус соединения с УМНЫЙ Сервер и активность Вебхуков.
3. Сетевая информация (если блок пуст, перезагрузите контроллер)
4. Системная информация. Показывает версии ПО, текущую свободную оперативную память и прочие данные.



Revision #1

Created 2025-05-18 20:11:14 UTC by Михаил Сазанов

Updated 2025-05-18 20:18:34 UTC by Михаил Сазанов